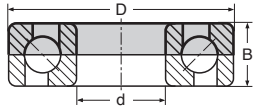
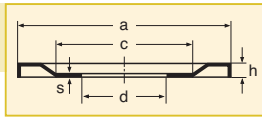


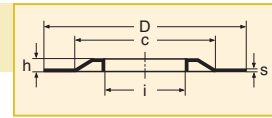
Lagerreihe 73 Lagerseite G / Series 73 side G



AVG



JVG



73

Lager/ bearing

	d	D	B
7300	10	35	11
7301	12	37	12
7302	15	42	13
7303	17	47	14
7304	20	52	15
7305	25	62	17
7306	30	72	19
7307	35	80	21
7308	40	90	23
7309	45	100	25
7310	50	110	27
7311	55	120	29
7312	60	130	31
7313	65	140	33
7314	70	150	35
7315	75	160	37
7316	80	170	39
7317	85	180	41
7318	90	190	43
7319	95	200	45
7320	100	215	47
7321	105	225	49
7322	110	240	50

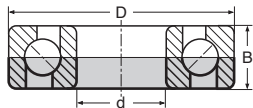
NILOS- Ring

	a	c	d	h	s
7300 AVG	30,6	20	10	2	0,3
7301 AVG	32,7	23	12	2	0,3
7302 AVG	36,5	26	15	2	0,3
7303 AVG	41,2	29	17	2	0,3
7304 AVG	44,8	33	20	2	0,3
7305 AVG	54,8	40	25	2,5	0,3
7306 AVG	64,8	48	30	2,5	0,3
7307 AVG	70,7	54	35	2,5	0,3
7308 AVG	80,5	60	40	3	0,3
7309 AVG	90,8	75	45	3	0,3
7310 AVG	98,9	80	50	3	0,3
7311 AVG	108	89	55	3	0,3
7312 AVG	117,5	95	60	3	0,3
7313 AVG	127,5	100	65	3,5	0,5
7314 AVG	137	110	70	3,5	0,5
7315 AVG	147	110	75	3,5	0,5
7316 AVG	157,5	130	80	3,5	0,5
7317 AVG	164	135	85	4	0,5
7318 AVG	174	140	90	4	0,5
7319 AVG	184	150	95	4	0,5
7320 AVG	199	165	100	4	0,5
7321 AVG	208	174	105	4	0,5
7322 AVG	219	179	110	4	0,5

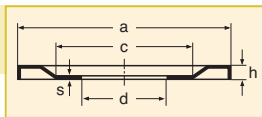
NILOS- Ring

	i	c	D	h	s
7300 JVG	14	26	35	2	0,3
7301 JVG	15,2	26	37	2	0,3
7302 JVG	19	32	42	2	0,3
7303 JVG	20,5	36	47	2	0,3
7304 JVG	24,5	40	52	2	0,3
7305 JVG	30	46	62	2,5	0,3
7306 JVG	37,2	56	72	2,5	0,3
7307 JVG	41,9	60	80	3	0,3
7308 JVG	47,5	70	90	3	0,3
7309 JVG	52,3	80	100	3	0,3
7310 JVG	57,5	83	110	3	0,3
7311 JVG	64	90	120	3	0,3
7312 JVG	69,3	101	130	3	0,5
7313 JVG	75,3	110	140	3,5	0,5
7314 JVG	81	125	150	3,5	0,5
7315 JVG	87,2	125	160	3,5	0,5
7316 JVG	92,3	135	170	3,5	0,5
7317 JVG	97,8	144	180	4	0,5
7318 JVG	106	150	190	4	0,5
7319 JVG	110,5	160	200	4	0,5
7320 JVG	116	170	215	4	0,5
7321 JVG	121	180	225	4	0,5
7322 JVG	126	195	240	4	0,5

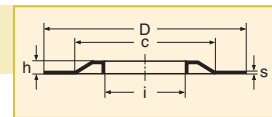
Lagerreihe 73 Lagerseite H / Series 73 side H



AVH



JVH



73

Lager/ bearing

	d	D	B
7300	10	35	11
7301	12	37	12
7302	15	42	13
7303	17	47	14
7304	20	52	15
7305	25	62	17
7306	30	72	19
7307	35	80	21
7308	40	90	23
7309	45	100	25
7310	50	110	27
7311	55	120	29
7312	60	130	31
7313	65	140	33
7314	70	150	35
7315	75	160	37
7316	80	170	39
7317	85	180	41
7318	90	190	43
7319	95	200	45
7320	100	215	47
7321	105	225	49
7322	110	240	50

NILOS- Ring

	a	c	d	h	s
7300 AVH	32,7	23	10	2	0,3
7301 AVH	35,2	23	12	2	0,3
7302 AVH	39,5	27	15	2	0,3
7303 AVH	43,7	34	17	2,5	0,3
7304 AVH	48,8	35	20	2,5	0,3
7305 AVH	57,5	40	25	2,5	0,3
7306 AVH	67,8	48	30	2,5	0,3
7307 AVH	74,6	50	35	3	0,3
7308 AVH	83,5	67	40	3	0,3
7309 AVH	94,8	75	45	3	0,3
7310 AVH	103	83	50	3	0,3
7311 AVH	113,8	85	55	3	0,3
7312 AVH	122	100	60	3,5	0,5
7313 AVH	132	105	65	3,5	0,5
7314 AVH	142	117	70	3,5	0,5
7315 AVH	152	120	75	3,5	0,5
7316 AVH	162	123	80	3,5	0,5
7317 AVH	169	140	85	4	0,5
7318 AVH	180	140	90	4	0,5
7319 AVH	188	155	95	4	0,5
7320 AVH	199	165	100	4	0,5
7321 AVH	214	173	105	4	0,5
7322 AVH	229	183	110	4	0,5

NILOS- Ring

	i	c	D	h	s
7300 JVH	15,5	27	35	2	0,3
7301 JVH	17,5	29	37	2	0,3
7302 JVH	20,8	33	42	2	0,3
7303 JVH	23	36	47	2	0,3
7304 JVH	27,2	40	52	2	0,3
7305 JVH	32,2	47	62	2,5	0,3
7306 JVH	37,2	56	72	2,5	0,3
7307 JVH	45	65	80	2,5	0,3
7308 JVH	51	70	90	3	0,3
7309 JVH	56	80	100	3	0,3
7310 JVH	62	86	110	3	0,3
7311 JVH	67	93	120	3	0,3
7312 JVH	73	102	130	3	0,5
7313 JVH	77,5	110	140	3,5	0,5
7314 JVH	82,6	120	150	3,5	0,5
7315 JVH	87,2	125	160	3,5	0,5
7316 JVH	95	138	170	3,5	0,5
7317 JVH	100	140	180	4	0,5
7318 JVH	106	150	190	4	0,5
7319 JVH	115	160	200	4	0,5
7320 JVH	118	170	215	4	0,5
7321 JVH	127	180	225	4	0,5
7322 JVH	133	197	240	4	0,5